

Cellu-Cushion® CS

Monteringsanvisning

1 Cellu-Cushion® CS material och system, användning och funktion

1.1 Användning

Cellu-Cushion® CS är avsedd att användas i kryppgrunder på grundbotten och mot grundmurar, dels

- i förbättrande syfte i befintliga byggnader.
- vid nybyggnad.
- Kryppgrunden förutsätts vara normalt ventilerad (minst en omsättning per timme) med relativ fuktighet (RF) max 75%

1.2 Material och tillbehör

Cellu-Cushion®CS är en produkt tillverkad av polyeten med slutna luftfyllda celler.

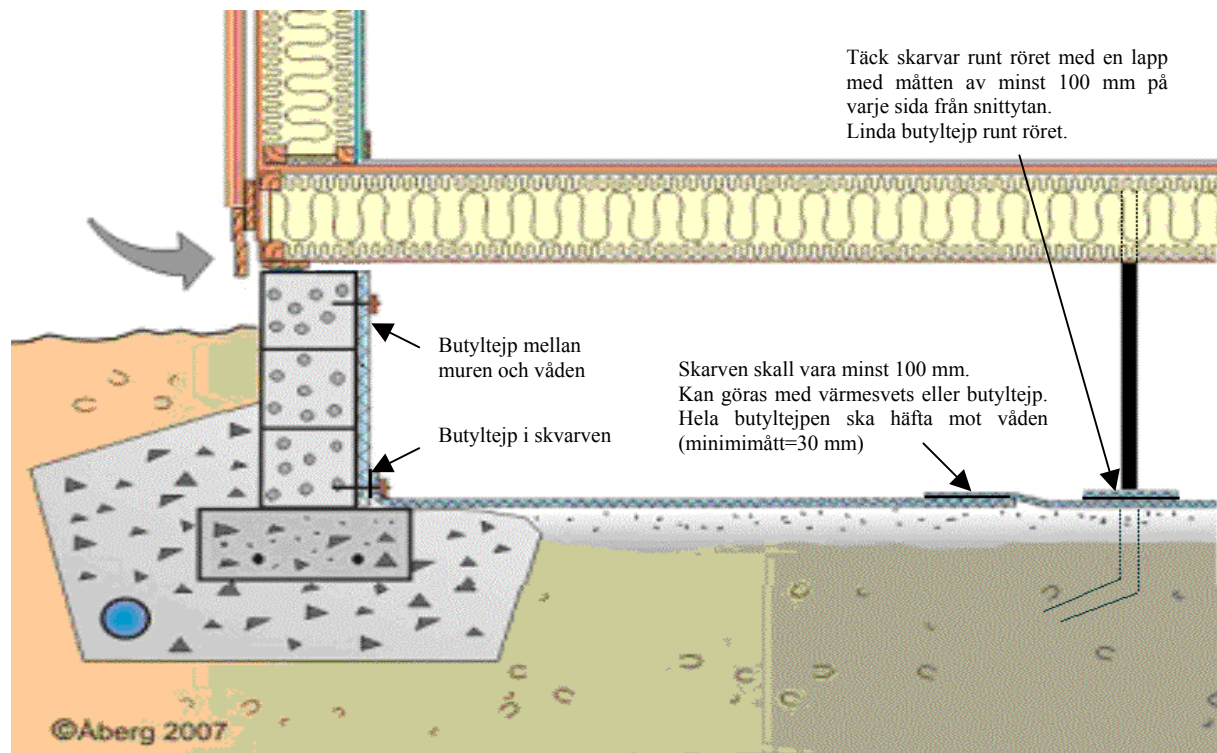
Materialtjockleken är 12 mm och bredden på våden är 1400 mm, alternativt 700 mm

Tillbehör är typgodkänd/P-märkt butyltejp, klippspik (betongspik) och plastbrickor för mekanisk infästning av materialet mot murverk.

1.3 Funktion

Materialet Cellu-Cushion®CS är avsett att vara ett värmeisolerande kondensskydd, ångspärr, samt broms för radongas och dålig lukt.

2 Läggning av Cellu-Cushion®CS i kryppgrunder

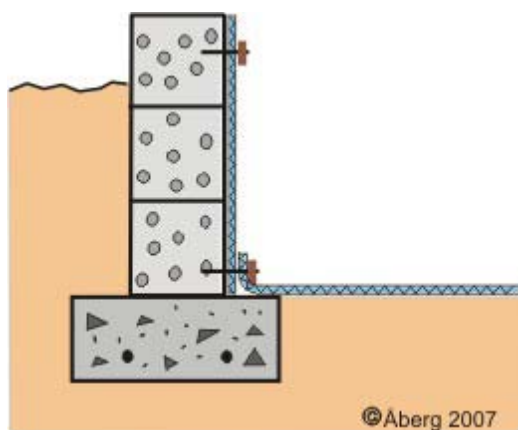


2.1 Förutsättningar

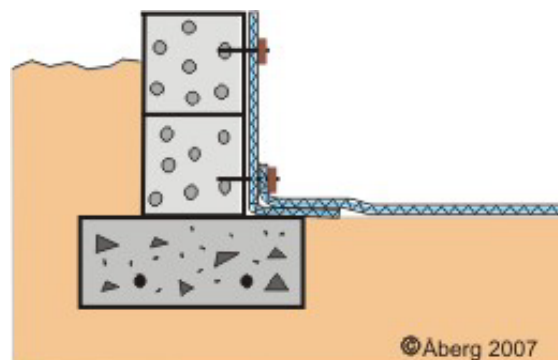
- Cellu-Cushion®CS ska ligga på grundbotten över grundvattenytan och över dräneringssystemets dämningnivå.
- Cellu-Cushion®CS ska läggas på ett underlag av oorganiskt, eller vattenbeständigt material. Grundbotten ska vara fri från organiskt material och rensas från vassa föremål.
- Vid underlag av makadam ska Cellu-Cushion®CS läggas i två lager.
- Grundmuren ska bestå av betong eller putsad slät yta.
- För andra typer av grunder, se instruktioner på nätet : www.trygghetsvakten.se

2.2 Läggningsanvisning för krypgrund med murade grundmurar

1. Grundmuren, hjärtmur och sulan rengörs från oorganiskt finmaterial (sand e.dy) med en Piazzavaborste, för att säkerställa vidhäftning av tejp. Cellu-Cushion®CS med vådbredd 700 mm monteras vertikalt mot insida yttergrundmur.
 - 1.1. Montera en remsa butyltejp strax under murkrönet. Vid oputsad grundmur försegla ytan med en butyltejp på murkrönet. Monteringen påbörjas i ett hörn. Vådens kortsida ska stöta mot hörnet.
 - 1.2. Våden placeras i höjd med murkrönet. Skyddspapperet på butyltejpen avlägsnas successivt med läggningen och våden fixeras mot butyltejpen. Sedan fixerar man våden mekaniskt med klippspik (alt. betongspik) och plastbricka –med cc 1200mm- c:a 10cm ifrån murkrönets topp. Överskjutande bredd viks ner på grundsulen, alternativt grundbotten.
 - 1.3. Cellu-Cushion®CS skarvas vid behov i kortändan med överlappsskarv med hjälp av butyltejp alt värmesvetsning. Överlappet bör vara minst 100 mm.
 - 1.4. Våden ska tryckas in i hörn.Cellu-Cushion®CS mot grundmuren och hjärtmur avslutas vid startpunkten med en överlappsskarv.
2. Cellu-Cushion®CS på grundbotten placeras så att antalet våder och skarvar minimeras.
3. Cellu-Cushion®CS med vådbredd = 1400 mm används. Vådbredden 700 mm kan användas som passbit. Våderna ska läggas så de följer markens ojämnheter, utan sträckningar och bubblor.
4. Våderna på grundbotten skarvas och ansluts på följande sätt:
 - 4.1. Längsgående överlappsskarv på grundbotten kan göras med värmesvets eller butyltejp. Hela butyltejpen ska häfta mot våden (minimimått = 30 mm). Normalt är underlaget ojämnt och det medför att överlappet kommer att variera, bör vara minst 100mm.
 - 4.2. Tvärgående skarv på grundbotten utformas som överlappsskarv
 - 4.3. Längsgående överlappsskarv mot grundmur och hjärtmur. Våden ska vikas upp mot den vertikala våden på muren och skarvas ihop med värmesvets eller butyltejp och vid behov fästas nertill i muren med klippspik och plastbricka. Våden bör därmed vikas upp ca 100 mm mot grundmuren.
 - 4.4. Överlappsskarv i vådens kortända mot yttergrundmur. Våden bör kapas med ca 300mm överskott som marginal för eventuell efterjustering. Våden ska vikas upp mot yttergrundmuren och skarvas ihop med värmesvets eller butyltejp och vid behov fästas nertill i muren med klippspik och plastbricka.



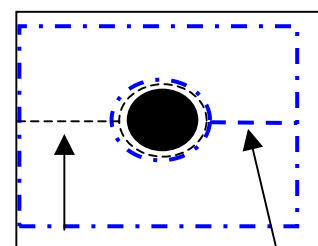
Skarvning av Cellu-Cushion®CS i grund med 600 mm kryphöjd.



Skarvning av Cellu-Cushion®CS i grund med 400 mm kryphöjd.

2.3 Detaljutföranden

Rör genomföring ska tätas med hjälp av Cellu-Cushion®CS och butyltejp. Vid kopplade rör utförs ett snitt i mattan fram till röret och ett hål utförs i mattan för röret. En lapp av materialet med måtten av minst 100 mm på varje sida från snittytan, utförs med ett snitt och ett hål för röret. Lappen läggs med snittet vinklat i förhållande till underliggande snitt. Lappen fixeras med värmesvets eller butyltejp. Butyltejp appliceras i skarven mellan röret och mattan – tejsen lindas runt röret.



Snitt fram till röret.
Hål för röret.

Lappen med snittet på motsatt sida. Minst 100 mm på varje sida från snittytan. Hål för röret.

Skär upp hål för ventilerna i Cellu-Cushion®CS och sätt butyltejp runt ventilerna som materialet fäster i.